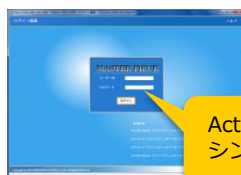


MasterPiece for Web

汎用性の高いコアシステムをコンパクトに実現
さまざまな業種・業態にフレキシブルに対応可能

完全Webブラウザ対応

多くのお客様からご好評をいただいている販売管理ソフト、マスターピースがWebアプリとしてリニューアル、クライアントへのソフトのインストールが不要なため、パソコンの入れ替えやOSのバージョンアップにも柔軟に対応可能です。



ActiveDirectory連携による
シングルサインオンも実現

セキュリティ、BCP(事業継続計画)への対応

クライアントPC上にデータを一切持たないため、情報漏えいや各種ウィルス、PCの故障などのリスクからデータを守る事ができます。

また、より安全なデータセンターなどでのサーバー運用も容易に行うことができます。

様々な業態に柔軟に対応

ご利用者様の業務にあわせたメニューや、担当者ごとの権限による機能の制限など、各種設定により、お客様の業務に合わせた運用ができます。また、必要な機能のみ導入可能なコア・パッケージのため、導入費用を安価に抑える事が可能です。



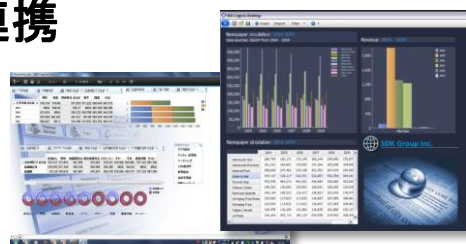
お客様に合わせたメニュー画面
使わない機能は非表示

情報分析ツールのIBM Cognos Insightと連携

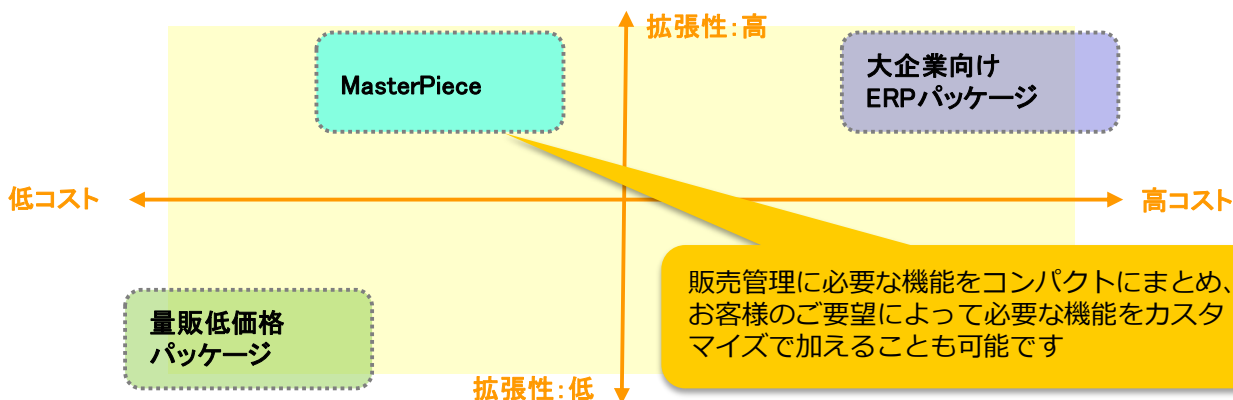
複雑なプログラミングや面倒な定義など不要で、直観操作によりマスターピースの各種データを活用し表現力豊かな経営判断指標などのダッシュボード作成が可能です。

《主な機能》

データの統合、モデリング、分析と可視化、ダッシュボード作成、シミュレーション、ファイル共有など



柔軟性・高機能・コストパフォーマンスに優れたイーザーオーダーパッケージ



コアパッケージ標準機能一覧

見積業務

- 見積入力
- 見積一覧照会
- 見積書

受注業務

- 受注入力
- 受注一覧照会
- ◆ E O Sデータ取込
- 受注明細一覧表

出荷業務

- 出荷指示入力
- 出荷一覧照会
- 出荷チェックリスト
- ピッキングリスト
(トータル・個別)
- 出荷確定入力
- 出荷明細確定入力

売上業務

- 売上入力
- 売上出荷入力
- 売上一覧照会
- 売上明細一覧表
- 納品書 (ターン2型)
- 売上集計表 (日次・月次)

請求業務

- 入金入力
- 入金消込入力
- 請求書
- 回収予定表
- 請求締一覧照会
- 請求締一覧表
- 入金一覧照会
- 入金明細一覧表
- ◆ 請求締処理
- ◆ 請求締解除処理

売掛業務

- 売掛金一覧照会
- 売掛金残高一覧表
- 売掛金元帳

発注業務

- 発注入力
- 発注一覧照会
- 発注書
- 発注明細一覧表
- ◆ 補充発注データ作成
- ◆ 直送/受発注発注DATA作成

入荷業務

- 入荷入力
- 入荷一覧照会
- 入荷予定一覧照会
- 入荷明細一覧表兼入荷指示書
- 入荷予定一覧表

仕入業務

- 仕入入力
- 仕入入荷入力
- 仕入一覧照会
- 仕入明細一覧表
- 仕入集計表 (日次・月次)

支払業務

- 支払入力
- 支払消込入力
- 支払明細書
- 支払予定表
- 支払締一覧照会
- 支払締一覧表
- 支払一覧照会
- 支払明細一覧表
- ◆ 支払締処理
- ◆ 支払締解除処理

買掛業務

- 買掛金一覧照会
- 買掛金残高一覧表
- 買掛金元帳

月次業務

- ◆ 月次締処理
- ◆ 月次締解除処理

予算管理業務

- 予算入力
- 予算実績一覧照会
- 予算・実績一覧表

在庫業務

- 入庫入力
- 出庫入力
- 入出庫明細一覧照会
- 入庫一覧表
- 出庫一覧表
- 入出庫元帳
- 在庫引当一覧照会
- 在庫一覧照会
- 在庫一覧表
- 滞留在庫一覧表
- 加工分解入力
- 加工分解一覧照会
- 加工分解一覧表

棚卸業務

- 棚卸ロケーション入力
- 棚卸記入表
- 棚卸入力
- 棚卸差異表
- ◆ 棚卸データ取込
- ◆ 棚卸確定処理

マスタ管理

- 会社マスタ入力
- メニューマスタ入力
- 名称マスタ入力
- グループマスタ入力
- 権限マスタ入力
- 権限マスタ照会
- 銀行マスタ入力
- 銀行支店マスタ入力
- 税率マスタ入力
- 税率マスタチェックリスト
- 部署マスタ入力
- 部署マスタ照会
- 部署マスタチェックリスト
- 社員マスタ入力
- 社員マスタ照会
- 社員マスタチェックリスト
- 取引先マスタ照会
- 得意先マスタ入力
- 得意先マスタチェックリスト
- 仕入先マスタ入力
- 仕入先マスタチェックリスト
- 納入先マスタ入力
- 納入先マスタチェックリスト
- 商品マスタ入力
- 商品マスタ照会
- 商品マスタチェックリスト
- 商品構成マスタ入力
- 商品構成マスタ照会
- 商品構成マスタチェックリスト
- 取引先単価マスタ入力
- 取引先単価マスタチェックリスト
- 商品在庫マスタ入力
- ロケーションマスタ入力
- ロケーションマスタチェックリスト

- 画面
- 帳票
- ◆ 集計/更新

動作環境

◆ アプリケーションサーバー

OS: Windows Server 2008 R2以降
IIS: IIS 7.0以降

◆ データベースサーバー

DB: SQL Server 2008以降

◆ クライアント

OS: Windows 7以上
ブラウザ: IE10以上
解像度: 1,024 × 768以上
メモリ: 1GB以上



日本電通グループ

NNC株式会社

〒950-1102 新潟県新潟市西区善久1044-25

(新潟本社) TEL: 025-378-2221
(長岡営業所) TEL: 0258-86-8200
(北関東営業所) TEL: 027-329-5573
(信州営業所) TEL: 026-403-2401

販売代理店